

— RAMONA HÖNL

## Stjärnor, stål och silhuetter: laser möter japansk konst

**I nästan 50 år har tunga stålkomponenter format kärnverksamheten för det traditionella japanska företaget UEKI Steel Material. 2019 tog chefen Yuko Ueki en ny väg: hon upptäckte det tusen år gamla traditionella hantverket kumiko för företaget. Sedan dess har de 33 medarbetarna tillverkat ömtåliga rader av järn med hjälp av en TRUMPF laserskärmaskin och använt dem för att dekorera lampskärmar och väggstänger. De eleganta designpjäserna förskönar inte bara inre områden, de stödjer också trenden mot mer hållbarhet.**

Det metallbearbetande familjeföretaget UEKI Steel Material Company Ltd. på Kawadamachi-Straße 804 i Utsunomiya finns sedan nästan 60 år tillbaka. 2020 startade han något nytt. "Vi arbetar traditionellt med många olika kunder. De kommer från stålbyggnadsindustrin och plåtbearbetningen, men också från fordons- och flygsektorn", förklarar chefen Yuko Ueki. Kundernas krav vad gäller form och material är därför omfattande. Men det finns en sak gemensamt: trenden är sedan en lång tid tillbaka precision. "Mot denna bakgrund frågade vi oss hur vi kunde utöka vårt produktutbud med vår infrastruktur och vår personals erfarenhet", säger VD:n och beskriver utgångsläget.

### — Verktyg som imponerar

Det första steget mot produktidéer var att investera i en ny laserskärmaskin 2018. Den skulle vara lätt att använda och okomplicerad att underhålla. "Tillförlitlighet i drift och maximal precision vid bearbetning av stål- och plåtdelar samt vid rörskäring var viktigt för oss - det var därför vi valde en [TruLaser 3030 fiber](#) från TRUMPF. "Det sätter standarden på marknaden", säger Yuko Ueki.

Ett statligt finansieringsprogram minskade etableringskostnaderna genom lånefinansiering eftersom det behövdes nya lokaler på företagets yta över maskinkostnaderna – ett beslut som gav resultat. TRUMPF Japan levererade maskinen inom sex månader och stödde idrifttagandet. De 35 medarbetarna i produktionen var imponerade av vilket flexibelt, kraftfullt och precist verktyg lasern är.





<p>Expansion: Yuko Ueki (till höger) och Hideo Nakamura (till vänster) vill ta en andra lasermaskin från TRUMPF i drift.</p>



<p>Hög precision: Den gamla konstformen Kumiko är en del av japansk arkitektur. Typiska användningar är till exempel skiljeväggar.</p>

### — Järn istället för trä

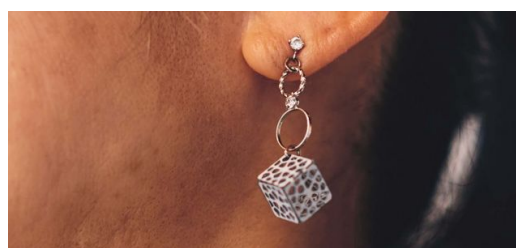
När Yuko Ueki letade efter ytterligare ett affärsområde, bestämde hon sig för att satsa på den traditionella japanska konstformen Kanuma Kumiko. Förmågan att sätta ihop finskuret cypress- och cederträ till komplexa geometriska mönster är över tusen år gammal, känd långt utanför Tochigi-prefekturernas gränser och är fortfarande en del av japansk arkitektur och hemdesign. "Vi inspirerades bland annat av Ritz-Carlton-hotellen i Japan", förklarar Hideo Nakamura, som som VD är ansvarig för affärsutveckling på UEKI Steel Material. Många av husen använder Kumiko-element förstärkta med aluminium för att designa enhetens inre områden.

### — Steg mot hållbarhet

Tillverkning av aluminium kräver mycket energi. Yuko Uekis affärsidé, å andra sidan, satsar på hållbarhet. Som material används regionalt producerat japanskt järn. Produktionsprocessen kräver betydligt mindre energi. Produkterna är dessutom lättskötta och har praktiskt taget obegränsad hållbarhet. Det tog över ett år från den första idén till den presentabla prototypen av ett kumiko-element av järn. Resultaten som följde är imponerande och övertygar med sin kompromisslösa kvalitet. "Produkterna är tydligt kopplade till Kanuma Kumiko-traditionen. Precisionen hos TRUMPF lasermaskinen har gett oss den avgörande fördelen i de många olika former vi har provat hittills. "Med maskinen har vi kommit väldigt nära vår önskan om absolut symmetri", bekräftar vd Hideo Nakamura.



Bästsäljare: Lyktor med komplexa geometriska mönster - var och en unik.



De eleganta designpjäserna förskönar inte bara inre områden, de stödjer också trenden mot mer hållbarhet.

### — Silhuett och modesmycke

UEKI Steel Material säljer de innovativa accessoarerna under det specialgrundade varumärket "maasa". Familjeföretaget tillverkar ljusunderlägg av stålplåtar och dekorativa ljuskåpor tillverkas av rör - de är just nu bland storsäljarna. Alla pjäser är olika och varje kund går garanterat hem med ett unikat. Detta har sitt pris, men det är det värt. Framgångssagan om



"maasa" fortsätter. Samarbetet med kända silhuettkonstnärer från omgivningen inspirerar kontinuerligt teamet att skapa ovanliga inredningsskapelser. "Vi använde till exempel 0,35 millimeter tunna järnstag för att tillverka lyktskydd som aldrig hade funnits tidigare", säger Yuko Ueki stolt. I sortimentet finns nu även fina modesmycken som halsband och örhängen – allt är tillverkat med laserskärmaskinen från TRUMPF.

---

#### Det lutar mot expansion

För närvarande säljer och levererar UEKI maasa produkter endast inom Japan. Men tanken på att utöka försäljningen finns redan. Uppbyggnaden av en webbshop startar våren 2023. "Vi vill betjäna privata slutkunder samt få fotfäste inom B2B-området och göra maasa känt för arkitekter och designers", säger Yuko Ueki. Och inte bara det: maasa ska även bli ett internationellt känt varumärke och de unika varorna ska finnas tillgängliga även i andra länder. Utbyggnaden av portföljen med inslag och motiv från japansk kalligrafi är noggrant planerad.

"Vi tittar redan på hur vi kan öka vår tillverkningskapacitet. Antingen samarbetar vi med en långvarig kund som också använder utrustning från TRUMPF. Eller så investerar vi själva i en annan laserskärmaskin", säger VD Yuko Ueki. Oavsett vilket beslut hon tar: TRUMPF-teknologin kommer att vara en viktig följeslagare i företagets expansion.



**RAMONA HÖNL**

TALESPERSON VERKTYGSMASKINER

