



## Rolf Lasertechnik GmbH & Co. KG

www.rolf-lasertechnik.de

Familjeföretaget Rolf Lasertechnik med säte i Lotte i Nordrhein-Westfalen har sedan det grundades 2005 utvecklats till en framgångsrik tjänsteleverantör. Verkställande direktör Tobias Rolf fokuserar på lösningsorienterat, partnersamarbete med sina kunder. För att kunna erbjuda korta leveranstider och bästa kvalitet är han alltid på jakt efter nya passande lösningar för ännu effektivare processer.

BRANSCH	ANTAL MEDARBETARE	UPPSTÄLLNINGSPLATS
Metallbearbetning	40	Lotte-Wersen (Tyskland)

### TRUMPF-PRODUKTER

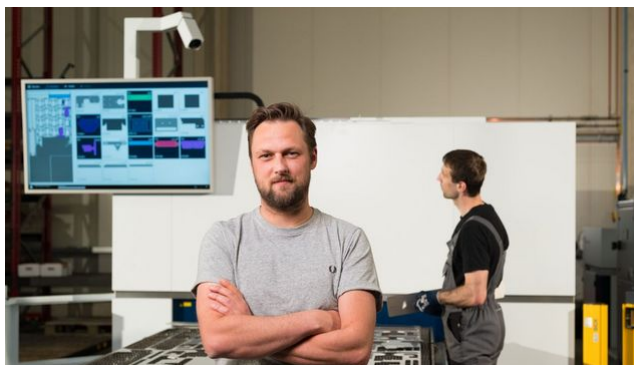
- TruLaser 5030 fiber
- TruLaser 5040 fiber
- Sorting Guide

### TILLÄMPNINGAR

- Laserskärning

### Utmaningar

Hos Rolf Lasertechnik fokuserar man på snabbhet och effektivitet. Det första garanteras av högmoderna laserskärmaskiner från TRUMPF. En flaskhals som bromsade upp processen var tidigare den krävande sorteringen av laserskurna detaljer. Plåtar som innehöll upp till 20 olika kundordrar med upp till 60 olika komponenter var en stor utmaning för operatören. För att underlätta detaljuttagningen skrev programmeraren ut schemana och markerade de detaljer som hörde till en order med färgade textmarkörer. "Dessa förberedelser tog lång tid och ändå måste vi räkna med en viss felkvot", förklarar Rolf och lägger småleende till "slutligen står människorna vid maskinen."



"Sorting Guide är enkel att manövrera, avlastar våra medarbetare och minimerar felkvoten enormt."

#### TOBIAS ROLF

VERKSTÄLLANDE DIREKTÖR FÖR ROLF  
LASERTECHNIK GMBH & CO. KG

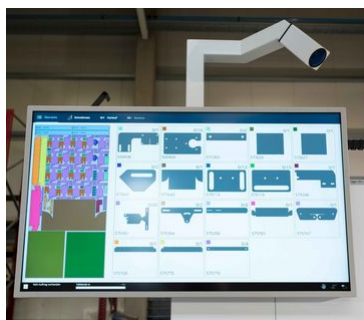
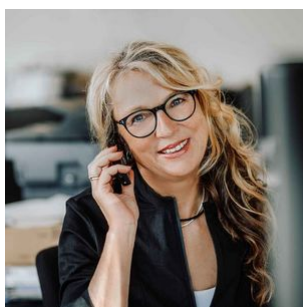


## Lösningar

Det kamerabaserade assistanssystemet Sorting Guide ger den perfekta lösningen. Den består av en högupplöst kamera, en stor bildskärm samt en programvara för bildidentifiering. På bildskärmen ser operatören en bild på plåten, där alla delar som hör samman är markerade med samma färg. Så snart den första detaljen har tagits identifierar kameran vad det handlar om och Sorting Guide färgmarkerar bara de delarna som passar samman med den uttagna detaljen. Därmed får operatören rekommendationer om sorteringen. Dessutom skickas informationen om vilka detaljer som har tagits till TruTops Fab, där de förmarkeras fram till slutet av sorteringsprocessen för registrering.

## Genomförande

Hos Rolf Lasertechnik GmbH testades först Sorting Guide på en TruLaser 5040 fiber. Redan efter kort tid var alla övertygade om lösningen. Tobias Rolf köpte ytterligare en TruLaser 5030 fiber – naturligtvis med ytterligare en Sorting Guide. Anledningen till det, förklarar Tobias Rolf: "Sorting Guide är enkel att manövrera, avlastar våra medarbetare och minimerar felkvoten enormt. Om jag utgår från en plåt där flera kundorder är placerade på så uppgår arbetstidsbesparingen från programmering, via förberedelse av uttagningen till sorteringen till ungefär en timme per dag."



## Framtidsutsikter

Det är inte alla nya lösningar som klarar Tobias Rolfs kontroll. De måste passa och ge företaget fördelar. För tillfället sysselsätter sig företagaren med intelligent programmeringsystem från TRUMPF. "Inte för att spara in på personalen", förklarar han, "För mig handlar det om att ge mina medarbetare möjlighet att vidareutbildas och utvecklas."

**Ta reda på mer om våra produkter**



## Sorting Guide

Sorting Guide är ett kamerabaserat, KI-skuddat& assistanssystem som hjälper operatören& med den manuella sorteringen: därmed sparas tid, fel undviks och maskinernas effektivitet ökar utan& problem. Upptäck hur vår smarta hjälpare kan optimera& din plåttillverkning.&



[Zum Produkt](#) 



## 2D-laserskärmaskiner

Vi har en passande lasermaskin för varje utmaning – och arbetar tillsammans med dig med att optimera processerna före och efter laserskärningen. Ta reda på vilka lasermaskiner som passar er.  
& &



[Zum Produkt](#) 

