

Timp de decenii întregi, întreprinderea de familie Roland Deeg GmbH a prelucrat, în principal, componente groase din oțel carbon. De aproximativ 15 ani, aceasta prelucrează și aluminiu. În prezent, întreprinderea fondată în 1996 fabrică piese structurale din aluminiu pentru interior în serii de până la 300 de piese pentru mai mulți constructori auto de top. Cerințele privind calitatea pieselor sunt enorm de ridicate.



Roland Deeg GmbH

www.deeg-bleche.de

Furnizorul de sisteme Roland Deeg GmbH îndeplinește un spectru larg de comenzi pentru industria de prelucrare a tablelor, de la piese laser simple în loturi de 1 piesă până la componente complete. Printre domeniile în care activează întreprinderea de familie din districtul Schwäbisch Hall se numără, pe lângă industria auto, și construcția de utilaje și instalații, energia eoliană și utilajele de construcții.

DOMENIU DE ACTIVITATE

Prelucrarea tablei

NUMĂR ANGAJAȚI

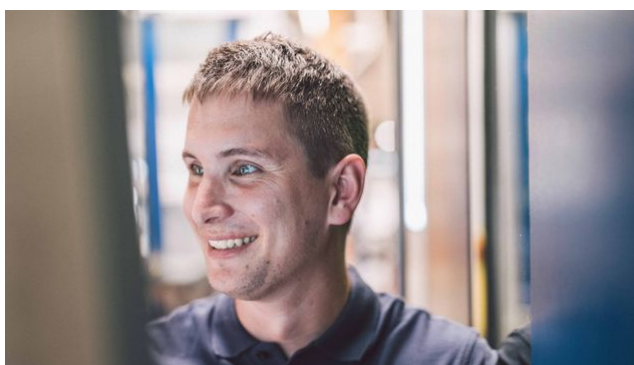
150

LOCAȚIE

Kirchberg/Jagst
(Germania)

Provocări

Pentru industria auto, Roland Deeg produce, în principal, piese pentru interiorul caroseriei. Acestea sunt, adesea, foarte mici, delicate și au contururi complexe. De asemenea, trebuie să corespundă celor mai înalte standarde de calitate. Programarea necesită adesea foarte mult timp. Preluarea acestor multe piese mici și îndepărtarea microjoint-urilor necesare anterior sunt la fel de dificile și durează mult.



"TruLaser Center 7030 facilitează semnificativ munca angajaților noștri. Calitatea pieselor este extraordinară, iar funcția de sortare pentru piese finite elimină erorile."

MATTHIAS DEEG
DIRECTOR DE PRODUCȚIE



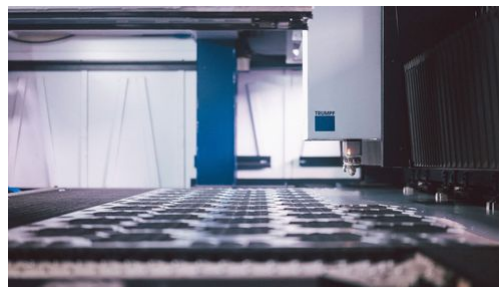
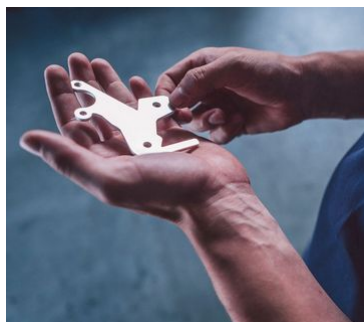
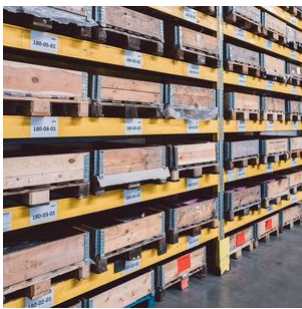
Soluții

Pentru Deeg, TruLaser Center 7030 a apărut chiar la timp, iar conducerea întreprinderii de prelucrare a tablelor a realizat imediat acest lucru: mașina a fost testată pentru grupe de produse din industria auto, deoarece acestea trebuie produse fără zgârieturi, fără bavuri și fără microjoint-uri. Utilizarea

concomitent a soluțiilor de automatizare SmartGate, SmartLift și SortMaster Speed oferă Deeg o fiabilitate ridicată a procesului. De exemplu, prin intermediul SmartGate integrat în mesele cu perii se evită răsturnarea pieselor. Astfel, nu mai sunt necesare microjoint-uri. Chiar și piesele sensibile pot ajunge fără zgârieturi în recipientele prevăzute în acest sens, mulțumită meselor cu perii.

Implementare

TruLaser Center 7030 îndeplinește fără probleme toate cerințele de calitate ale Deeg. Acest lucru este posibil în mare parte grație mesei cu perii. În cadrul TruLaser Center 7030, aceasta înlocuiește lamelele de susținere folosite până în prezent. Datorită periiilor, este posibilă prelucrarea cu un nivel ridicat de protecție a materialelor în comparație cu lamelele de susținere dure, fapt relevant în special pentru tablele de aluminiu subțiri ale Deeg. Și aceasta nu este tot: mașina garantează și prelucrarea fără griji, în siguranță, în principal în cazul pieselor de serie. Astfel, angajații Deeg trebuie să doar să aprobe planul de producție dimineața, iar după două sau trei zile pot prelua piesele de înaltă calitate fabricate. TruLaser Center 7030 realizează îndepărtarea pieselor finite din scheletul de deșeuri în mod complet automatizat și fără zgârieturi. Îndepărtarea manuală a pieselor prin lovire și prelucrările ulterioare care durează mult timp nu mai sunt necesare.



Perspectivă

Pentru Deeg, TRUMPF este mai mult decât un furnizor de mașini de prelucrare cu laser. În calitate de parteneri, ambele întreprinderi colaborează strâns pentru a dezvolta soluții complete pentru prelucrarea cu laser. „Eu cred că acest concept va determina direcția de dezvoltare a noilor generații de mașini”, declară Matthias Deeg.

