

— RAMONA HÖNL

## Stele, oțel și siluete: laserul întâlnește arta tradițională japoneză

**Timp de aproape 50 de ani, componentele grele din oțel au caracterizat activitatea principală a întreprinderii japoneze de tradiție UEKI Steel Material. În 2019, șefa Yuko Ueki a pornit pe un nou drum: a descoperit pentru întreprindere meșteșugul tradițional milenar al kumiko. De atunci, cei 33 de angajați folosesc o mașină laser TRUMPF pentru a produce benzi de fier filigranat pentru a decora abajururi și pereți de cărșuri. Piesele nobile de design nu numai că înfrumusețază spațiile interioare, dar susțin și tendința spre mai multă sustenabilitate.**

Compania de prelucrare a metalelor UEKI Steel Material Company Ltd., deținută de o familie, situată pe strada Kawadamachi 804 din Utsunomiya, există de aproape 60 de ani. În 2020, el a început să se reinventeze. „În mod tradițional, lucrăm cu mulți clienți diferiți. Aceștia provin din industria construcțiilor din oțel și din industriile de prelucrare a tablei, dar și din sectoarele auto și aviație”, explică șefa Yuko Ueki. Cerințele clienților în ceea ce privește formele și materialele sunt, în consecință, foarte variate. Dar există un lucru pe care acestea îl au în comun: tendința se îndreaptă de ceva timp către o precizie ridicată. „În acest context, ne-am întrebat cum am putea să ne extindem gama de produse cu ajutorul infrastructurii noastre și a experienței forței de muncă”, spune directorul general, descriind situația inițială.

### — Instrumente care impresionează

Primul pas spre idei de produse în 2018 a fost investiția într-o nouă mașină laser. Ea va trebui să fie ușor de utilizat și simplu de întreținut. „Fiabilitatea în funcționare și precizia maximă în prelucrarea pieselor din oțel și tablă, cum ar fi tăierea țeavelor, au fost importante pentru noi – de aceea am decis să alegem un [TruLaser 3030 fiber](#) de la TRUMPF. Aceasta stabilește un standard pe piață”, spune Yuko Ueki.

Un program de subvenții de stat a redus costurile de demarare prin finanțarea unui împrumut, deoarece, pe lângă costurile mașinilor, a trebuit să se adauge noi spații în incinta companiei – o decizie care a dat roade. TRUMPF Japonia a livrat mașina în termen de șase luni și a oferit asistență în timpul punerii în funcțiune. Cei 35 de angajați din producție au fost impresionați de cât de flexibil, puternic și precis este laserul.





Extindere: Yuko Ueki (dreapta) și Hideo Nakamura (stânga) doresc să pună în funcțiune o a doua mașină de prelucrare cu laser de la TRUMPF.



Înaltă precizie: forma de artă străveche Kumiko face parte integrantă din arhitectura japoneză. Utilizările tipice sunt, de exemplu, pereții despărțitori.

### — Fier în loc de lemn

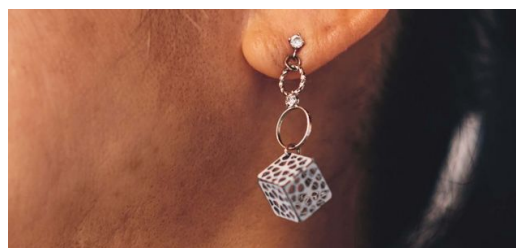
În căutarea unui domeniu de activitate suplimentar, Yuko Ueki a pus ochii pe forma de artă tradițională japoneză Kanuma Kumiko. Măiestria de a asambla lemnul de chiparos și cedru tăiat fin în modele geometrice complexe este veche de peste mie de ani, fiind cunoscută mult dincolo de granițele prefecturii Tochigi și făcând și astăzi parte integrantă din arhitectura japoneză și din designul caselor. „Printre altele, am fost inspirată de hotelurile Ritz-Carlton din Japonia”, explică Hideo Nakamura, care, în calitate de director general, este responsabil pentru dezvoltarea afacerilor UEKI Steel Material. Multe dintre case se bazează pe elemente Kumiko întărite cu aluminiu pentru a-și proiecta spațiile interioare.

### — Un pas spre sustenabilitate

Producția de aluminiu necesită un consum mare de energie. Ideea de afaceri a lui Yuko Ueki, pe de altă parte, se concentrează pe sustenabilitate. Ca material se folosește fierul japonez produs în regiune. Procesul de producție necesită mult mai puțină energie. În plus, produsele sunt ușor de întreținut și au un termen de valabilitate practic nelimitat. Mai mult de un an a trecut de la prima idee până la prototipul prezentabil al unui element Kumiko din fier. Rezultatele care au urmat, însă, sunt impresionante și conving prin calitatea fără compromisuri. „Produsele se încadrează în mod vizibil în tradiția Kanuma Kumiko. Precizia mașinii de prelucrare laser TRUMPF ne-a oferit un avantaj decisiv în numeroasele matrițe diferite pe care le-am încercat până acum. Ne-am apropiat foarte mult de dorința noastră de simetrie absolută cu mașina”, confirmă directorul general Hideo Nakamura.



Cele mai bine vândute: felinare cu modele geometrice complexe – fiecare dintre ele este unic.



Piese nobile de designer nu numai că înfrumusează spațiile interioare, dar susțin și tendința spre mai multă sustenabilitate.

### — Siluete și bijuterii fantezie

UEKI Steel Material distribuie accesorii inovatoare sub marca special înființată „maasa”. Afacerea de familie produce



suporturi de lumânări din plăci de oțel și aparatori de lampi atractive din oțel – acestea sunt în prezent printre cele mai bine vândute. Fiecare piesă este unică și fiecare client are garanția că va pleca acasă cu un obiect original și exclusiv. Acest lucru are prețul său, dar este justificat. Povestea de succes a mărcii "maasa" continuă. Colaborarea cu artiști renumiți în domeniul siluetelor din mediul înconjurător inspiră mereu echipa să realizeze creații interioare neobișnuite. „De exemplu, am folosit montană de fier cu o grosime de 0,35 milimetri pentru a produce aparatori de felinare care nu au mai existat până acum”, spune Yuko Ueki cu mândrie. Gama include acum, de asemenea, bijuterii fine, cum ar fi coliere și cercei – toate realizate cu ajutorul mașinii laser TRUMPF.

#### — Semnele indică o extindere

În momentul de față, UEKI vinde și livrează produse cu marca maasa numai în Japonia. Dar ideea de a extinde distribuția este deja în discuție. Dezvoltarea unui magazin online va începe în primăvara anului 2023. „Dorim să servim clienții finali privați, dar și să ne impunem în sectorul B2B și să facem cunoscută marca maasa arhitecților și designerilor”, este motto-ul lui Yuko Ueki. Mai mult: maasa va deveni un brand cunoscut la nivel internațional, iar piesele unicate vor fi disponibile și în alte țări. Extinderea portofoliului cu elemente și motive de caligrafie japoneză este ferm planificată.

„Avem deja în vedere creșterea capacității noastre de producție. Fie cooperăm cu un client de lungă durată care utilizează, de asemenea, echipamente TRUMPF. Sau investim chiar noi într-o altă mașină laser”, spune directorul general Yuko Ueki. Indiferent de decizia la care va ajunge, tehnologia de la TRUMPF va fi un partener important pentru extinderea companiei.



**RAMONA HÖNL**

PURTĂTOR DE CUVÂNT MAȘINI-UNELTE

