

— RAMONA HÖNL

Gwiazdki, stal i wycinanki: laser napotyka tradycyjną sztukę japońską

Przez prawie 50 lat ciękie elementy stalowe stanowiły podstawę działalności tradycyjnej japońskiej firmy UEKI Steel Material. W 2019 roku szefowa Yuko Ueki wkroczyła na nowe terytorium: wdrożyła w przedsiębiorstwie tysiącletnie tradycyjne rzemiosło kumiko. Od tego czasu 33 pracowników używa wycinarki laserowej TRUMPF do produkcji filigranowych żelaznych pasków do ozdabiania abakurów i listew ściennych. Szlachetne, designerskie elementy nie tylko upiększają wnętrza, ale także wspierają trend w kierunku bardziej zrównoważonego rozwoju.

Rodzinna firma zajmująca się obróbką metali UEKI Steel Material Company Ltd. przy ulicy Kawadamachi 804 w mieście Utsunomiya istnieje od prawie 60 lat. W 2020 roku zaczęto obierać nowy kierunek. „Tradycyjnie współpracujemy z wieloma różnymi klientami. Pochodzą oni z branży konstrukcji stalowych i obróbki blach, ale także z sektora motoryzacyjnego i lotniczego”, wyjaśnia szefowa Yuko Ueki. Wymagania klientów w zakresie kształtów i materiałów są odpowiednio szerokie. Jest jednak jedna rzecz, która jest stała: od pewnego czasu trend zmierza w kierunku wysokiej precyzji. „W tym kontekście zadaliśmy sobie pytanie, w jaki sposób możemy rozszerzyć naszą ofertę produktów dzięki naszej infrastrukturze i doświadczeniu naszych pracowników” – mówi dyrektor generalna, opisując początkową sytuację.

— Narzędzie, które robi wrażenie

Pierwszym krokiem w kierunku realizacji pomysłów produktowych w 2018 roku była inwestycja w nową wycinarkę laserową. Powinna być łatwa w obsłudze i nieskomplikowana w utrzymaniu. „Niezawodność w eksploatacji i maksymalna precyzja w obróbce elementów stalowych i blaszanych, np. podczas cięcia rur, były dla nas ważne – dlatego zdecydowaliśmy się na [TruLaser 3030 fiber](#) firmy TRUMPF. Urządzenie to wyznacza standardy na rynku”, mówi Yuko Ueki.

Program dotacji państwowych obniżył koszty rozpoczęcia działalności dzięki finansowaniu kredytowemu, ponieważ oprócz kosztów maszyn konieczne było dodanie nowych pomieszczeń na terenie firmy – decyzja, która się opłaciła. Japoński oddział TRUMPF dostarczył maszynę w ciągu sześciu miesięcy i zapewnił wsparcie podczas uruchomienia. Wszystkich 35 pracowników produkcyjnych było pod wrażeniem tego, jak elastycznym, wydajnym i precyzyjnym narzędziem jest laser.





Ekspansja: Yuko Ueki (po prawej) i Hideo Nakamura (po lewej) chcą uruchomić drugą obrabiarkę laserową firmy TRUMPF.



Wysoka precyzja: starożytna forma sztuki kumiko stanowi integralną część japońskiej architektury. Typowe zastosowania to na przykład ścianki działowe.

— — — **Żelazo zamiast drewna**

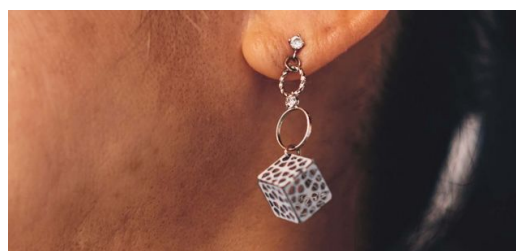
Poszukując dodatkowego obszaru działalności, Yuko Ueki zwróciła uwagę na tradycyjną japońską formę sztuki kanuma kumiko. Umiejętność rzeźbienia drobno ciętego drewna cyprysowego i cedrowego w złożone wzory geometryczne ma ponad tysiąc lat, jest znana daleko poza granicami prefektury Tochigi i do dziś stanowi integralną część japońskiej architektury i projektowania domów. „Zainspirowały nas między innymi hotele Ritz-Carlton w Japonii”, wyjaśnia Hideo Nakamura, który jako dyrektor zarządzający jest odpowiedzialny za rozwój biznesu UEKI Steel Material. Wiele domów opiera się na elementach kumiko wzmocnionych aluminium przy projektowaniu wnętrza.

— — — **Krok w kierunku zrównoważonego rozwoju**

Produkcja aluminium wymaga dużego nakładu energii. Z drugiej strony pomysły biznesowe Yuko Ueki koncentruje się na zrównoważonym rozwoju. Regionalnie produkowane japońskie żelazo służy jako materiał. Proces produkcji wymaga znacznie mniej energii. Ponadto produkty są łatwe w pielęgnacji i mają praktycznie nieograniczony okres trwałości. Od pierwszego pomysłu do gotowego prototypu żelaznego elementu kumiko minął ponad rok. Uzyskane wyniki są jednak imponujące i wyróżniają się bezkompromisową jakością. „Produkty w widoczny sposób nawiązują do tradycji kanuma kumiko. Precyzja obrabiarki laserowej TRUMPF dała nam decydującą przewagę w wielu różnych formach, które wypróbowaliśmy do tej pory. Bardzo zbliżyliśmy się do naszego celu absolutnej symetrii z maszyną”, potwierdza dyrektor zarządzający Hideo Nakamura.



Bestsellery stanowią lampy ze skomplikowanymi geometrycznymi wzorami – każdy z nich jest unikatowy.



Szlachetne designerskie elementy nie tylko upiększają wnętrza, ale także wspierają trend w kierunku bardziej zrównoważonego rozwoju.

— — — **Wykroje i biżuteria**



UEKI Steel Material dystrybuje innowacyjne akcesoria pod specjalnie zaprojektowaną marką „maasa”. Rodzinna firma produkuje podstawki pod świecę ze stalowej płyty oraz atrakcyjne osłony na lampki z rurek – są one obecnie jednymi z bestsellerów. Każda sztuka jest niepowtarzalna i klient ma gwarancję, że wróci do domu z unikalnym egzemplarzem. Ma to swój cenę, ale jest uzasadnione. Historia sukcesu „maasa” trwa nadal. Współpraca z uznanymi artystami zajmującymi się wykrojami nieustannie inspiruje zespół do tworzenia niezwykłych kreacji wewnątrz. „Na przykład użyliśmy 0,35 milimetrowych żelaznych rozpórek do produkcji pokryw latarni w niespotykanej dotąd formie”, mówi z dumą Yuko Ueki. Asortyment obejmuje teraz również delikatne biżuterię, tak jak naszyjniki i kolczyki – wszystkie wykonane za pomocą wycinarki laserowej TRUMPF.

—— Sygnały wskazują na ekspansję

Obecnie UEKI sprzedaje i dostarcza produkty marki maasa wyłącznie na terenie Japonii. Ale pomysły rozszerzenia dystrybucji jest już realizowany. Rozwój sklepu internetowego rozpoczyna się wiosną 2023 roku. „Chcemy obsługiwać prywatnych klientów końcowych, a także zdobyć przychówek w obszarze B2B i sprawić, aby marka maasa stała się znana wśród architektów i projektantów” – to motto Yuko Ueki. Co więcej: maasa ma stać się marką znaną na całym świecie, a unikalne produkty mają być dostępne również w innych krajach. Planowane jest rozszerzenie portfolio o elementy i motywy japońskiej kaligrafii.

„Już teraz rozważamy zwiększenie naszych mocy produkcyjnych. Albo podejmiemy współpracę z wieloletnim klientem, który również korzysta z urządzeń TRUMPF, albo sami zainwestujemy w kolejną wycinarkę laserową”, mówi CEO Yuko Ueki. Bez względu na to, jaka decyzja zostanie podjęta, technologia TRUMPF będzie odgrywać kluczową rolę w ekspansji firmy.



RAMONA HÖNL

RZECZNIK DZIAŁU OBRABIARKI

