

Per decenni l'azienda a conduzione familiare Roland Deeg GmbH ha lavorato soprattutto acciaio da costruzione spesso. Da circa 15 anni si è aggiunta la lavorazione di alluminio. Nel frattempo l'azienda, fondata nel 1996, produce per diversi costruttori automobilistici d'eccellenza pezzi strutturali interni in alluminio, in serie che possono arrivare a 300 pezzi. I requisiti di qualità per questi pezzi sono enormi.



Roland Deeg GmbH

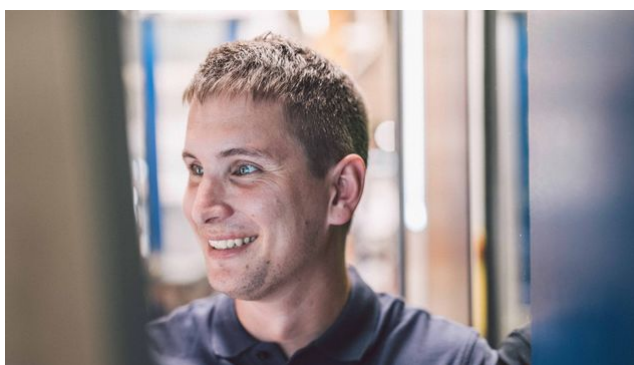
www.deeg-bleche.de

Produzione ad ampio spettro per il fornitore di sistemi Roland Deeg GmbH: da semplici pezzi singoli lavorati con il laser a gruppi costruttivi finiti per il settore della lavorazione lamiera. Tra i settori dell'azienda a conduzione familiare del distretto Schwäbisch Hall rientrano, oltre all'automotive, la costruzione di macchine e impianti, l'industria eolica e le macchine edili.

SETTORE	NUMERO DI DIPENDENTI	SEDE
Lavorazione della lamiera	150	Kirchberg/Jagst (Germania)

Sfide

Per il settore automotive Roland Deeg produce soprattutto pezzi interni della carrozzeria. Spesso si tratta di pezzi molto piccoli, di filigrana e con contorni complessi. Questi pezzi devono inoltre soddisfare i massimi standard di qualità. Spesso la programmazione porta via molto tempo. Anche il prelevamento di questi numerosi e piccoli pezzi comporta tempo e lavoro, così come la rimozione delle microgiunzioni, finora inevitabili.



"Die TruLaser Center 7030 bringt eine deutliche Erleichterung für unsere Mitarbeiter. Die Teilequalität ist top und die Sortierfunktion für Fertigteile schließt Fehler aus."

MATTHIAS DEEG
PRODUKTIONSLEITER



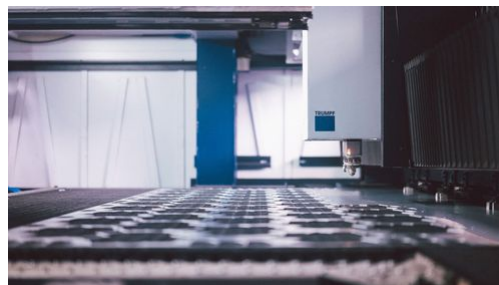
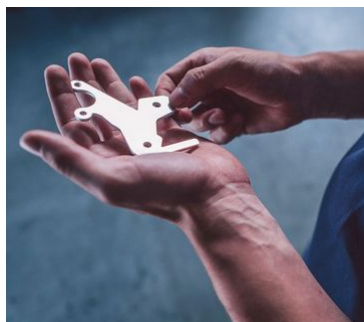
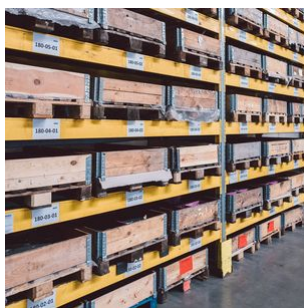
Soluzioni

Per i Deeg la TruLaser Center 7030 è quindi arrivata come se fosse stata chiamata, gli amministratori dell'azienda infatti l'hanno saputo subito: la macchina viene testata per i gruppi di prodotti automotive, poiché questi prodotti devono uscire senza graffi, senza bave e senza microgiunzioni. L'interazione delle soluzioni di automazione SmartGate, SmartLift e SortMaster Speed permette a Deeg di ottenere una

sicurezza di processo molto alta. Ad esempio, la soluzione SmartGate integrata nei tavoli a spazzole impedisce ai pezzi di ribaltarsi. Così non servono più microgiunzioni. Anche i pezzi sensibili arrivano nei contenitori preposti ad accoglierli senza graffi, grazie ai tavoli a spazzole.

Realizzazione

La TruLaser Center 7030 soddisfa tutti i requisiti di qualità di Deeg, senza problemi. Gran parte di questo risultato è dovuta al tavolo a spazzole. Infatti nella TruLaser Center 7030 questo tavolo sostituisce le barre di appoggio utilizzate in precedenza. Grazie alle spazzole la lavorazione si svolge con maggiore delicatezza rispetto a quanto era possibile con le barre di appoggio, aspetto che riveste particolare importanza per Deeg nella lavorazione di lamiere in alluminio sottili. Ma non basta: la macchina garantisce anche uno svolgimento sicuro e fluido del lavoro, soprattutto per i pezzi in serie. I collaboratori di Deeg devono quindi soltanto autorizzare il piano di produzione del giorno successivo e dopo due o tre giorni estrarre i pezzi finiti di alta qualità. La TruLaser Center 7030 si assume il compito di estrarre i pezzi finiti dal grigliato residuo in modo completamente automatico e senza lasciare graffi. L'estrazione manuale dal grigliato residuo con battitura dei pezzi e le lunghe operazioni di rifinitura appartengono ormai al passato.



Prospettive

Per Deeg TRUMPF è molto più che un semplice fornitore di macchine laser. Le due aziende partner hanno intrapreso una forte collaborazione con l'obiettivo di sviluppare soluzioni complete per la lavorazione laser. "Credo che la concezione indichi in ogni caso la direzione per le nuove generazioni di macchine", così riassume la situazione Matthias Deeg.

