

— RAMONA HÖNL

Stelle, acciaio e silhouette: il laser incontra la tradizione artistica giapponese

Per quasi 50 anni, i componenti in acciaio pesante hanno caratterizzato il core business della tradizionale azienda giapponese UEKI Steel Material. Nel 2019, la titolare Yuko Ueki ha intrapreso un nuovo percorso per l'azienda: si è ispirata alla tecnica artigianale Kumiko, una tradizione millenaria. Da allora, i 33 dipendenti utilizzano una macchina taglio laser TRUMPF per produrre strisce di ferro finemente lavorate per decorare paralumi e pannelli per pareti. I pregiati pezzi di design non solo abbelliscono gli interni, ma supportano anche la tendenza verso una maggiore sostenibilità.

L'azienda di lavorazione dei materiali a conduzione familiare UEKI Steel Material Company Ltd. in Kawadamachi Street 804 a Utsunomiya esiste da quasi 60 anni. Nel 2020 ha iniziato a reinventarsi. "In genere lavoriamo con molti clienti diversi. Operano nell'industria delle costruzioni in acciaio e della lavorazione della lamiera, ma anche nel settore automotive e aerospaziale", spiega la titolare Yuko Ueki. Le esigenze dei clienti in termini di forme e materiali sono altrettanto ampie. Ma in comune hanno comunque da qualche tempo la tendenza verso l'alta precisione. "In questo contesto, ci siamo chiesti come avremmo potuto ampliare la nostra gamma di prodotti con la nostra infrastruttura e l'esperienza della nostra forza lavoro", così la CEO descrive la situazione iniziale.

— L'utensile che stupisce

Il primo passo verso le idee di prodotto nel 2018 è stato l'investimento in una nuova macchina taglio laser. Doveva essere di facile utilizzo e di semplice manutenzione. "Puntavamo sull'affidabilità di funzionamento e sulla massima precisione nella lavorazione di pezzi in acciaio e lamiera, come anche nel taglio dei tubi – per questo abbiamo optato per una [TruLaser 3030 fiber](#) di TRUMPF. Definisce lo standard del mercato", dichiara Yuko Ueki.

Un programma di sovvenzioni statali ha ridotto i costi di avviamento attraverso il finanziamento di un prestito, perché oltre ai



costi dei macchinari è stato necessario pagare i nuovi locali nella sede dell'azienda – una decisione che si è rivelata vincente. TRUMPF Japan ha consegnato la macchina entro sei mesi e ha fornito assistenza per la messa in funzione. I 35 collaboratori della produzione sono rimasti impressionati da quanto il laser sia un utensile preciso, potente e flessibile.



Espansione: Yuko Ueki (a destra) e Hideo Nakamura (a sinistra) vogliono mettere in funzione una seconda macchina laser di TRUMPF.



Elevata precisione: l'antica forma artistica Kumiko è parte integrante e costante dell'architettura giapponese. Applicazioni tipiche sono ad esempio le pareti divisorie.

— Ferro al posto del legno

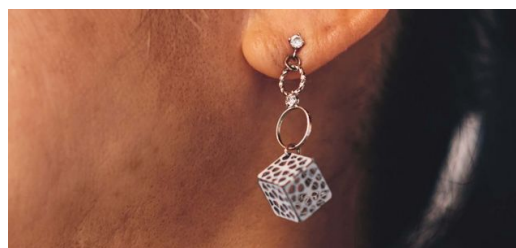
Nella sua ricerca di un ulteriore campo di attività, Yuko Ueki ha messo gli occhi sulla forma d'arte tradizionale giapponese Kanuma Kumiko. L'abilità di assemblare il legno di cipresso e cedro finemente tagliato in complessi motivi geometrici è antica di oltre mille anni, conosciuta ben oltre i confini della Prefettura di Tochigi e ancora oggi parte integrante dell'architettura e del design delle case giapponesi. "Ci siamo ispirati, tra gli altri, agli hotel Ritz-Carlton in Giappone", dichiara Hideo Nakamura, che in qualità di amministratore delegato è responsabile del Business Development di UEKI Steel Material. Molte delle case puntano su elementi Kumiko rinforzati in alluminio per progettare i loro vani interni.

— Il percorso verso la sostenibilità

La produzione di alluminio richiede un elevato apporto energetico. L'idea imprenditoriale di Yuko Ueki, invece, si concentra sulla sostenibilità. Il materiale è costituito da ferro giapponese di produzione regionale. Il processo produttivo richiede una quantità di energia nettamente inferiore. Inoltre, i prodotti sono di facile manutenzione e hanno una durata di conservazione praticamente illimitata. È trascorso più di un anno dalla prima idea al prototipo presentabile di un elemento Kumiko in ferro. I risultati che ne sono seguiti, tuttavia, sono impressionanti e convincono per la qualità senza compromessi. "I prodotti sono visibilmente legati alla tradizione di Kanuma Kumiko. La precisione della macchina laser di TRUMPF ci ha fornito il vantaggio decisivo nelle varie forme di diverso tipo che abbiamo testato finora. Ci siamo avvicinati molto al nostro desiderio di simmetria assoluta con la macchina", conferma l'amministratore delegato Hideo Nakamura.



Bestseller: lanterne con complessi motivi geometrici, ognuna un pezzo unico.



I pregiati pezzi di design non solo abbelliscono gli interni, ma supportano anche la tendenza verso una maggiore sostenibilità.



Silhouette e articoli di bigiotteria

UEKI Steel Material commercializza gli innovativi accessori con il marchio appositamente fondato "maasa". L'azienda a conduzione familiare produce basi per candele da piastre d'acciaio e attraenti paralumi da tubi: attualmente sono tra gli articoli più venduti. Di ogni pezzo esiste un solo esemplare e ogni cliente ha la garanzia di tornare a casa con un pezzo unico. Questo ha il suo prezzo, ma è giustificato. La storia di successo di "maasa" continua. La collaborazione con rinomati artisti di silhouette dei dintorni ispira il team a realizzare creazioni d'interni insolite. "Abbiamo utilizzato, ad esempio, strisce di ferro sottili di 0,35 millimetri per produrre coperture per lanterne mai viste prima", racconta orgogliosa Yuko Ueki. L'assortimento ora comprende anche bigiotteria di pregio, come collane e orecchini, tutti realizzati con la macchina taglio laser di TRUMPF.

Segnali di espansione

Al momento UEKI vende e consegna i prodotti maasa soltanto in Giappone. Ma è già stata considerata la possibilità di ampliare la distribuzione. Uno shop online sarà avviato nella primavera 2023. "Vogliamo servire i clienti finali privati, ma anche prendere piede nel settore B2B e far conoscere maasa ad architetti e designer", questo è il motto di Yuko Ueki. Non solo, maasa diventerà un marchio conosciuto a livello internazionale e i suoi pezzi unici saranno disponibili anche in altri Paesi. I piani prevedono l'espansione del portfolio con elementi e motivi della calligrafia giapponese.

"Stiamo già valutando di aumentare la nostra capacità produttiva. O collaborando con un cliente pluriennale che utilizza sempre le attrezzature di TRUMPF. O investendo in un'altra macchina taglio laser", asserisce la CEO Yuko Ueki. A prescindere dalla decisione che prenderà, la tecnologia di TRUMPF sarà un alleato importante per l'espansione del business.

**RAMONA HÖNL**

PORTAVOCE MACCHINE UTENSILI

