

Po celá desetiletí zpracovává rodinná firma Roland Deeg GmbH především silnou konstrukční ocel. Před přibližně 15 lety se k tomu přidalo také zpracování hliníku. Tato společnost, založená v roce 1996, mezitím vyrábí vnitřní strukturované díly z hliníku v sériích až 300 kusů pro přední výrobce automobilů. Nároky na kvalitu dílů jsou enormní.



Roland Deeg GmbH

www.deeg-bleche.de

Produktové portfolio dodavatele systémů Roland Deeg GmbH sahá od jednoduchých laserových dílů o jednom kusu až po hotové konstrukční skupiny pro realizaci zakázek ve zpracování desky. K průmyslovým odvětvím této rodinné firmy ze zemského okresu Schwäbisch Hall patří kromě automobilového průmyslu také výroba strojů a zařízení, vnitřních elektráren a stavebních strojů.

ODVĚTVÍ

Opracování
plechu

POČET ZAMĚSTNANCŮ

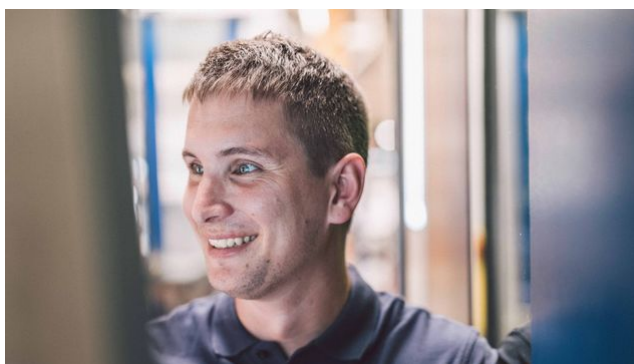
150

STANOVIŠTĚ

Kirchberg/Jagst
(Německo)

Výzvy

Pro automobilové odvětví vyrábí Roland Deeg především vnitřní díly karoserií. Ty jsou často velmi malé, drobné a mají složité obrysy. Kromě toho musejí splňovat maximální standardy kvality. Programování často vyžaduje mnoho času. A stejně časově a pracovní náročný je také odběr mnoha těchto malých dílů a odstraňování doposud potřebných mikrospojů.



"TruLaser Center 7030 přináší pro naše pracovníky značné ulehčení. Kvalita dílů je vynikající a tudíž funkce hotových dílů vylučuje jakékoliv chyby."

MATTHIAS DEEG
VEDOUcí VÝROBY



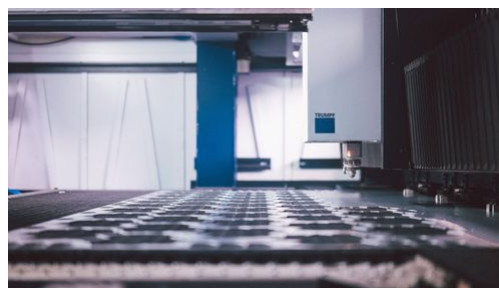
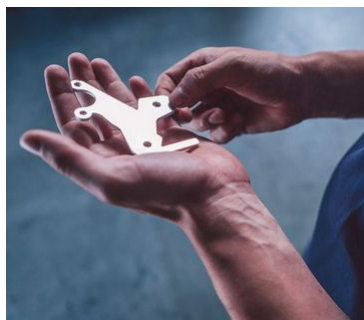
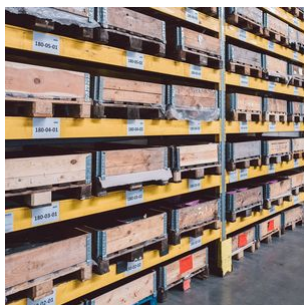
Řešení

Firma Deegs proto našel TruLaser Center 7030 jako na zvalanou, protože jednatelé této firmy obrábějící plechy okamžitě viděli: Tento stroj je testován pro rodiny produktů pro automobilový průmysl, protože ty musejí být vyráběny bez škrábanců, otěpů a mikrospojů. Kombinace řešení automatizace SmartGate, SmartLift a SortMaster Speed umožňuje Deeg velmi vysokou procesní bezpečnost. Například překlápění dílů je zabráněno díky zařízením SmartGate, které je integrované do stolu s kartáči. V důsledku toho

nejsou již zapotřebí žádné mikrospoje. Také citlivé díly se dostávají díky stolu s kartáči do předurčených nádob bez škrábanců.

Realizace

TruLaser Center 7030 splňuje podle Deeg veškeré požadavky na kvalitu zcela bez problémů. Vysoký podíl na tom má mimo jiné stůl s kartáči. Protože ten nahrazuje u TruLaser Center 7030 doposud rozšířené úložné rošty. Díky kartáčům je možné na rozdíl od tvrdých úložných roštů šetrnější zpracování, což je podstatné zejména u tenkých hliníkových plechů Deeg. Ale nejen to: Tento stroj vám garantuje bezstarostnou, bezpečnou práci – především u sériových dílů. Takto musejí zaměstnanci Deeg jen ráno schválit výrobní plán a po dvou až třech dnech mohou odebírat vysoce kvalitním způsobem vyrobené díly. TruLaser Center 7030 přebírá vyjímání hotových dílů ze zbytkové mříže plně automatickým způsobem a bez škrábanců. Manuální vyklepávání dílů a časově náročné následné práce jsou tím pádem minulostí.



Výhled

Pro Deeg je TRUMPF více než jen pouhým dodavatelem laserových obráběcích strojů. Jako partneři spolupracují obě firmy úzce dohromady, aby mohly vyvíjet komplexní řešení pro opracování laserem. „Myslím, že tento koncept je v každém případě směrem pro novou generaci strojů“, shrnuje Matthias Deeg.

