

— RAMONA HÖNL

Hvězdy, ocel a nůžkový řez: Laser a japonské tradiční umění

Téměř 50 let utvářely těžké díly z oceli hlavní podnikatelskou činnost japonské tradiční firmy UEKI Steel Material. V roce 2019 navrhla šéfová Yuko Ueki novou cestu: Objevila pro firmu tisíc let staré tradiční řemeslné umění Kumiko. Od té doby vyrábí 33 pracovníků s laserovým řezacím strojem od TRUMPF filigránní lišty ze železa a zdobí jimi stínítka lamp a stěny přístřešků. Ušlechtilé designérské kousky zkrášlují nejenom vnitřní prostory, podporují také trend k větší míře udržitelnosti.

Kovozpracující rodinná firma UEKI Steel Material Company Ltd. na Kawadamachi-Straße 804 v Utsunomiya existuje již téměř 60 let. V roce 2020 si začala nacházet novou činnost. „Tradičně spolupracujeme s mnoha různými zákazníky. Přicházejí z ocelářského průmyslu a z oblasti zpracování kovů, ale také z automobilové oblasti a letectví“, vysvětluje šéfká Yuko Ueki. Tomu odpovídá velmi široké spektrum požadavků zákazníků ohledně tvarů a materiálů. Něco společného ale existuje: Trend se již delší dobu ubírá směrem k vysoké přesnosti. „Na základě tohoto požadání jsme si položili otázku, jak s naší infrastrukturou a zkušeností našeho osazenstva můžeme rozšířit naši paletu produktů“, říká výkonný ředitel výchozí situaci.

— Nástroj, který udělá dojem

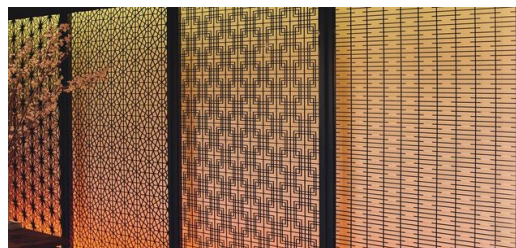
První krokem ve směru produktových idejí byla v roce 2018 investice do nového laserového řezacího stroje. Měl mít snadnou obsluhu a nekomplikovanou údržbu. „Spolehlivost v provozu a maximální přesnost při zpracování oceli a plechu jako při řezání trubek byly pro nás důležité – proto jsme se rozhodli pro [TruLaser 3030 fiber](#) od TRUMPF. Stanovuje standard na trhu“, říká Yuko Ueki.

Státní podpůrný program snížil náklady na rozběh díky financování úvěrem, protože dodatečně k nákladům na stroj byly ve firemní oblasti pozicovány nové prostory – rozhodnutí, které se vyplatilo. Společnost TRUMPF Japonsko dodala stroj během šesti měsíců a poskytovala podporu při uvedení do provozu. Na 35 pracovníků ve výrobě udělalo dojem, jaký flexibilní, výkonný a přesný nástroj je laser.





Rozšíření: Yuko Ueki (vpravo) a Hideo Nakamura (vlevo) chtějí uvést do provozu druhý laserový stroj od TRUMPF.



Vysoká přesnost: Stará forma umění Kumiko tvoří pevnou součást v japonské architektuře. Typická použití jsou například dřevěné stěny.

Železo místo dřeva

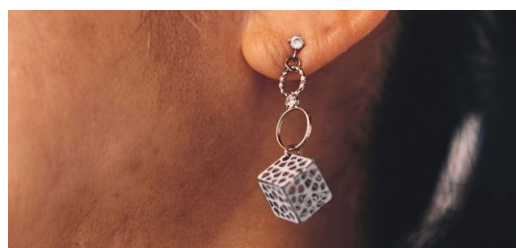
Při hledání dodatečné obchodní oblasti Yuko Ueki nasměřoval svůj pohled na tradiční japonskou formu umění Kanuma Kumiko. Dovednost, jemně seztaně cypřišové a cedrové dřeva skládat v komplexní geometrické vzory, je více než tisíc let stará, známá daleko za hranicemi prefektury Tochigi a dodnes je pevnou součástí v japonské architektuře a v designu bydlení. „Jako inspirace nám sloužily mimo jiné hotely Ritz-Carlton v Japonsku“, vysvětluje Hideo Nakamura, který má odpovědnost jako Business Development jednatel společnosti UEKI Steel Material. Mnoho domů sází při ztvárnění svých vnitřních prostor na prvky Kumiko, které jsou vyztužené hliníkem.

Krok směrem k udržitelnosti

Výroba hliníku vyžaduje použití velkého množství energie. Podnikatelská idea Yuko Ueki sází naproti tomu na udržitelnost. Jako materiál slouží regionálně vyráběné japonské železo. Výrobní proces vyjde s podstatně menším množstvím energie. Kromě toho mají produkty snadnou údržbu a prakticky neomezenou trvanlivost. Od prvního nápadu až po ukázkový prototyp prvku Kumiko ze železa uplynul více než jeden rok. Výsledky, které následovaly, ale stojí za to a přesvědčí nekompromisní kvalitou. „Produkty viditelně navazují na tradici Kanuma Kumiko. Přesnost laserového stroje TRUMPF nám při mnoha různých formách, které jsme dosud vyzkoušeli, přinesla rozhodující výhodu. Našemu přání absolutní symetrie jsme se se strojem dostali velmi blízko“, potvrzuje jednatel společnosti Hideo Nakamura.



Bestseller: Stínítka světlá s komplexními geometrickými vzory – každé z nich je unikát.



Ušlechtilé designérské kousky zkrášlují nejenom vnitřní prostory, podporují také trend větší míry udržitelnosti.

Nůžkové šperky a módní šperky

UEKI Steel Material dodává inovativní accessoires pod vlastní založenou značkou „maasa“. Z ocelových desek vyrábí rodinná firma podložky pod svíčky, z trubek vznikají ozdobná stínítka – aktuálně patří k bestsellerům. Každý kus je k dispozici pouze



jeden a každý zákazník jde domů zaručeně s unikátem. To stojí určitou cenu, která je ale oprávněná. Příběh o úspěchu „maasa“ pokračuje. Spolupráce s renomovanými umělci na nůžkový řez z okolí inspiruje tým stále znovu k neobvyklým interiérovým kreacím. „Používali jsme například 0,35 milimetru tenké železné vzpěry, abychom vyrobili stínítka na svíčky, která doposud nebyla vyrobena“, vypráví hrdě Yuko Ueki. V sortimentu se nyní nachází také ušlechtilý módní šperk jako jsou šperky na krk a náušnice – všechno je vyrobeno s laserovým řezacím strojem od TRUMPF.

— Zámky expanze

Momentálně prodává a dodává UEKI produkty maasa pouze v Japonsku. Ale již se uvažuje o rozšíření odbytu. Vytvoření online shopu startuje na jaře 2023. „Chceme obsluhovat jak privátní koncové zákazníky, tak také působit v oblasti B2B a maasa představit architektům a designérům“, uvádí Yuko Ueki jako zásadu. Ještě více: maasa má avansovat mezinárodně známou značku a unikáty mají být k dostání také v jiných zemích. Je naplánováno rozšíření portfolia s prvky a motivy japonské kaligrafie.

„Zkoušíme již navýšit naše výrobní kapacity. Buď budeme spolupracovat s dlouholetým zákazníkem, který rovněž používá vybavení od TRUMPF. Nebo budeme sami investovat do dalšího laserového řezacího stroje“, říká výkonný ředitel Yuko Ueki. Je jedno, k jakému rozhodnutí dojde: Technologie od TRUMPF bude důležitou součástí expanze firmy.



RAMONA HÖNL

MLUVÍ PRO OBRÁBĚCÍ STROJE

